

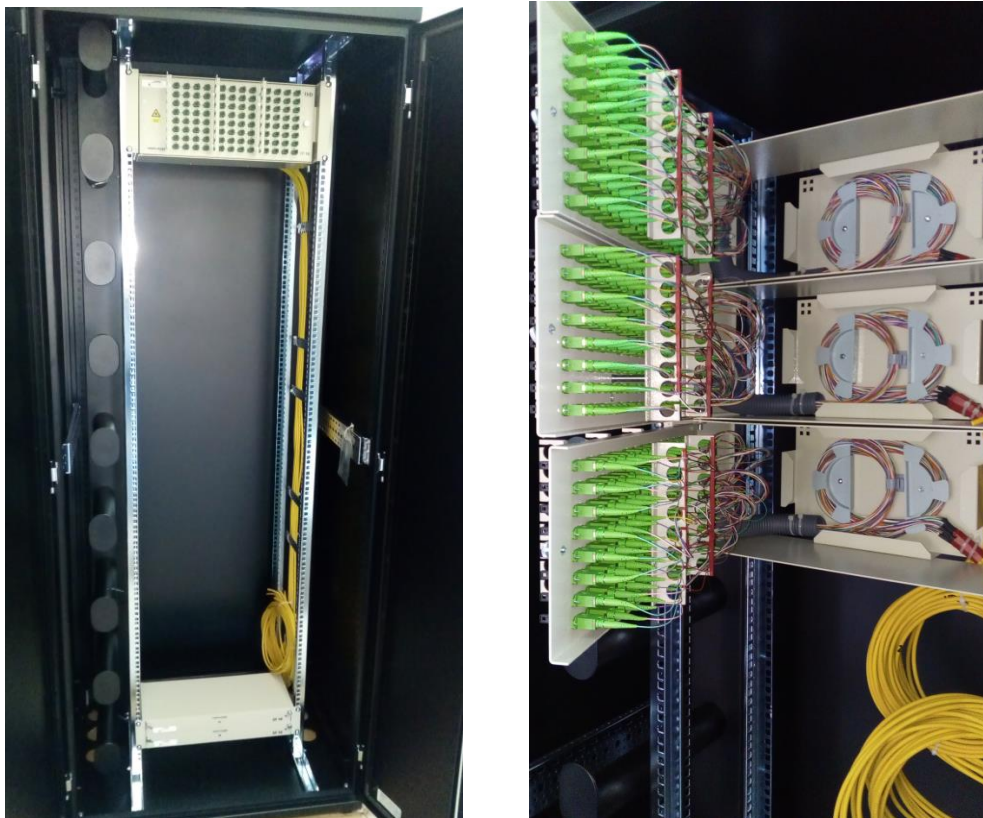
## OPTIČKI RAZDELNIK E2000/APC ZA ZAVRŠAVANJE I PRESPAJANJE OPTIČKIH VLAKANA – UNUTRAŠNJA MONTAŽA

### NAMENA, FUNKCIONALNOST I KONSTRUKCIJA:

- koristi se u telekomunikacionim mrežama za završavanje i prespajanje optičkih kablova
- koristi se za završavanje i prespajanje standardnih monomodnih optičkih kablova sa vlaknima koja odgovaraju preporukama ITU-T G.652.B, ITU-T G.652.D, odn. ITU-T G.655
- moduli se montiraju u orman **600x800x2000 (42U)** sa bočnim aneksom za smeštaj viška patchcord-ova - pogodni za montažu u standardnom grupnom (linijskom) redu sa drugom telekomunikacionom opremom
- izrađen od materijala velike čvrstoće, svi metalni delovi konstrukcije su uzemljeni i otporni na koroziju i nagrizanja usled spoljnih uticaja
- moguć uvod različitih vrsta optičkih kablova (spoljni optički kablovi, optički kablovi za unutrašnji razvod IFC, patchcord-ovi)
- mogućnost za prolaz patchcord-ova sa jednog optičkog razdelnika na drugi prilikom međusobnog povezivanja više istih razdelnika u linijskom redu
- obezbeđen prostor za smeštaj rezervnih dužina optičkih vlakana (min 2.5m)
- mogućnost prihvata svih tipova konektora (FC, SC, SC Duplex, ST, LC, MU, DIN, E2000 sa završnom obradom tipa PC, APC, UPC).

Posebna pažnja posvećena je vođenju optičkih kablova:

- optički razdelnik je opremljen držačima i vođicama za horizontalno i vertikalno vođenje optičkih vlakana
- postoji mogućnost vertikalnog vođenja patchcord-ova bez njihovog međusobnog ukrštanja i
- zaseban prostor za smeštaj rezervi patchcord-ova.



Sl. 1 Optički razdelnik TKB za unutrašnju montazu

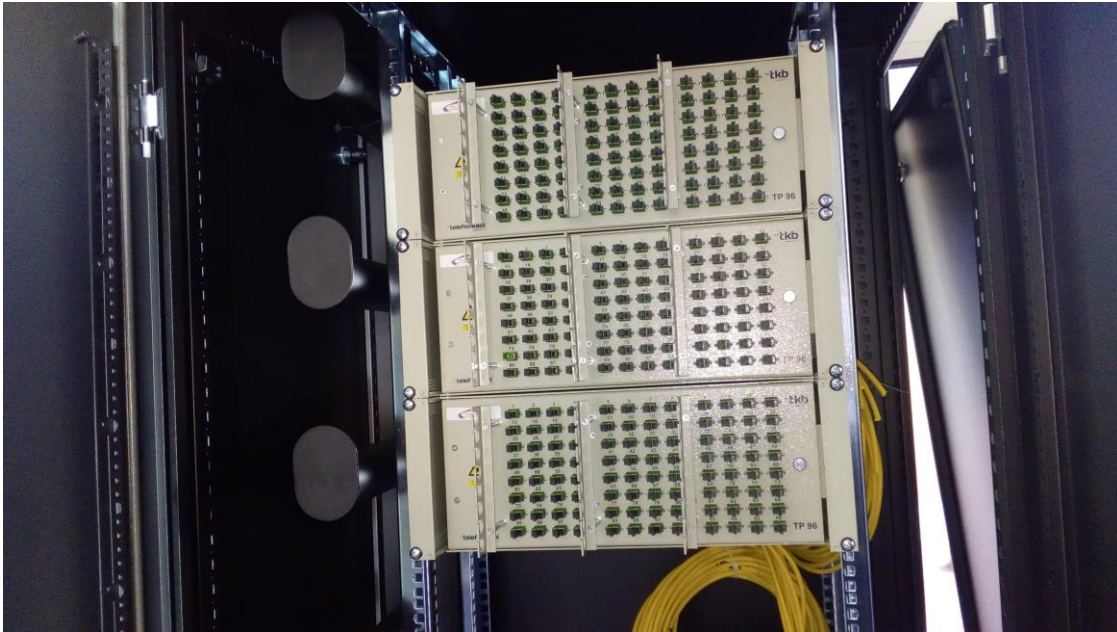


Sl.2 Primer bocnog vođenja kablova

#### OSOBIINE:

- fleksibilan i modularan dizajn, mogućnost kombinovanja različitih kapaciteta. Moduli se mogu dopunjavati, odn. dodavati u skladu sa potrebama, dodavanje novih modula bez pomeranja i narušavanja prethodno instaliranih optičkih kablova
- unificiranost i kompatibilnost sa opremom drugih proizvođača
- jednostavno uvođenje optičkih kablova, pričvršćivanje krajeva optičkog kabla, vođenje optičkih vlakana po tačno definisanim putanjama, smeštaj spojeva na optičkim vlaknima i rezervnih dužina optičkih vlakana, smeštaj pigtail-ova i patchcord-ova. Vlakna optičkih kablova završavaju se na konektorima pigtail-ova u opto kasetama prilikom završavanja optičkih vlakana ili u opto kasetama prilikom direktnog nastavljanja optičkih vlakana.
- bezbedno savijanje optičkog kabla i vlakana prilikom vođenja optičkih vlakana, pigtail-ova i patchcord-ova unutar kućišta i opto kasete. Minimalna vrednost poluprečnika savijanja optičkog kabla i vlakna u optičkom razdelniku iznosi 40mm.
- vođenje patchcord-ova bez njihovog međusobnog ukrštanja
- kompletan frontalni pristup
- jednostavan pristup kablovima i konektorima i komforan rad tako da vlakna jednog kabla ne ometaju pristup rezervama ostalih optičkih vlakana, kao ni pristup ostalim spojevima vlakana unutar optičkog razdelnika. Jednostavna montaža i demontaža.
- omogućeno jednostavno prepoznavanje vlakana
- omogućeno izvlačenje splice kasete iz kućišta i rad na kaseti bez ugrožavanja vlakana i spojeva vlakana smeštenih u drugim kasetama
- uvođenje kablova u nosače kasete sa gornje i donje strane odgovarajućim uvodnicama kablova
- fizička zaštita optičkih vlakana i optičkih kablova
- mehanička stabilnost kompletno ekipiranog optičkog razdelnika
- otpornost kućišta na različite uslove sredine.

Zavisno od namene i kapaciteta optičkih vlakana koji prihvataju, optički razdelnici izrađuju se u više varijanti kombinovanjem modula koji se mogu dopunjavati u skladu sa potrebama **kapaciteta max 576 opt. vlakana**.



SI.3 Terminacioni paneli



SI.4 Splajs paneli

Osnovni elementi optičkog razdelnika su:

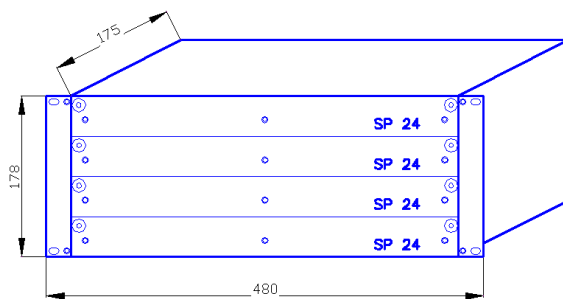
**1. modul za smeštaj spojeva/splajsova optičkih vlakana SP-96TKB, SP-72TKB i SP-48TKB**

- dimenzije: 480x178(134,89)x175mm (šxvxd)
- opremljen sa 4(8) opto kasete i 8(16) češljeva za bezbedan smeštaj spojeva opt. vl.
- obezbeđen prostor za smeštaj rezervnih dužina optičkih vlakana
- nezavistan pristup svakoj opto kaseti
- mogućnost izvlačenja opto kasete iz kućišta i rad na njoj, a da se pri tom ne ugrožavaju vlakna i spojevi vlakana smešteni u drugim kasetama u SP
- svaka splice kasete ima svoj nosač sa prostorom za smeštaj rezerve

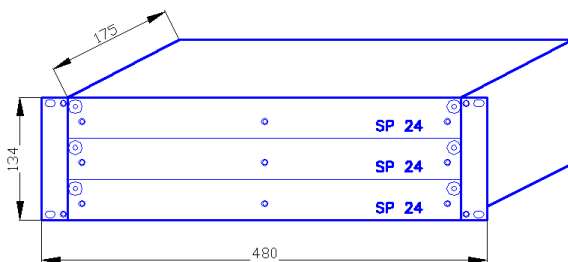
- uvođenje opt. kablova u nosače kasete sa gornje i donje strane obezbeđeno odgovarajućim vodičama



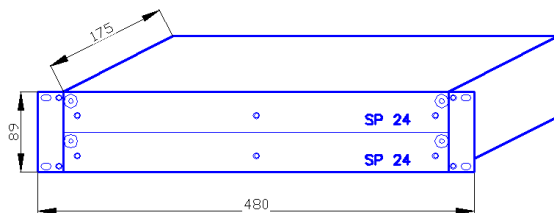
SI.5 Splajs paneli-primer montaže



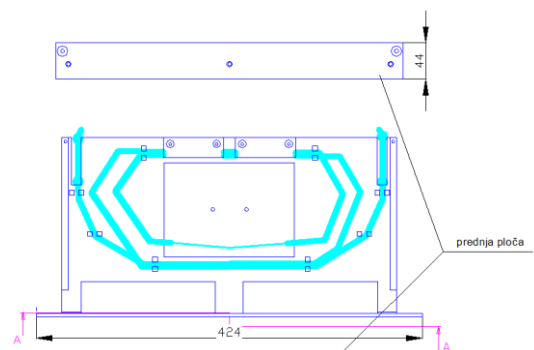
splice panel TP-96 TKB



splice panel TP-72 TKB



splice panel TP-48 TKB



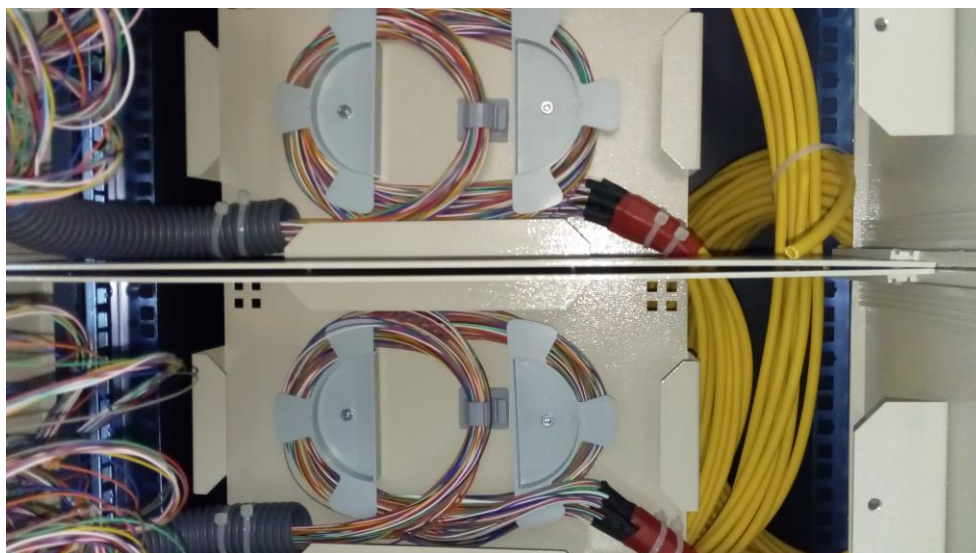
Polica za nastavljanje 24 o.v. (48 o.v.) o.v.

**2. modul za završavanje/terminaciju optičkih vlakana TP-96 TBK, TP-72 TKB, TP-48 TKB**

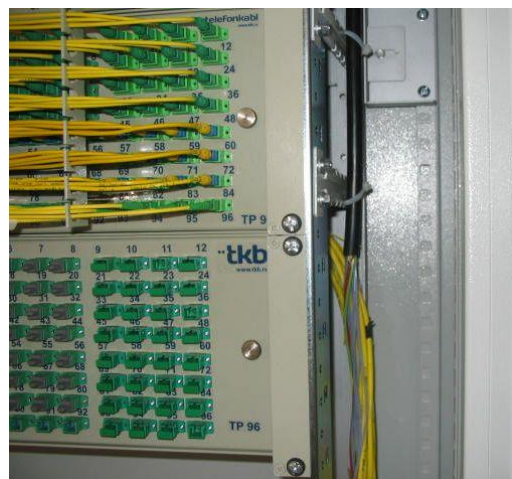
- dimenzije: 480x178x175mm (šxvxd)
- omogućava završavanje 96,72 i 48 optičkih vlakana
- opremljen sa 96,72,48 adaptera za prihvat konektora, mogućnost prihvata različitih tipova konektora.



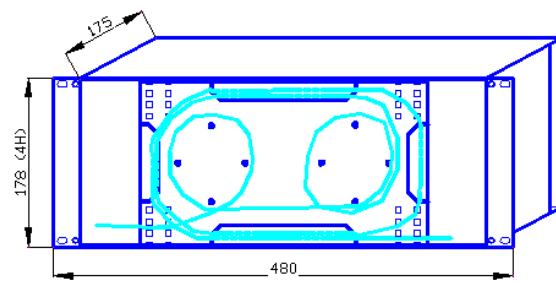
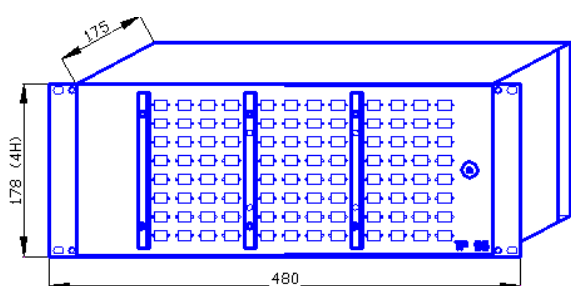
SI.6 Primer vodjenja kablova unutar razdelnika



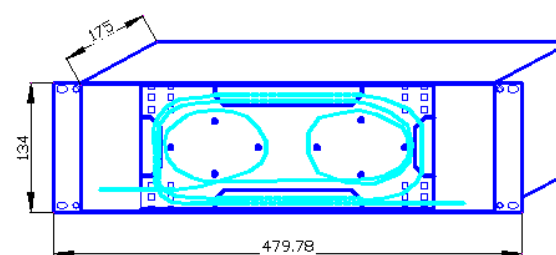
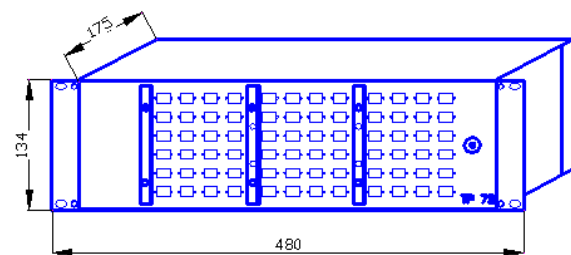
SI.7 Primer odlaganja rezerve vlakana unutar terminacionog panela razdelnika



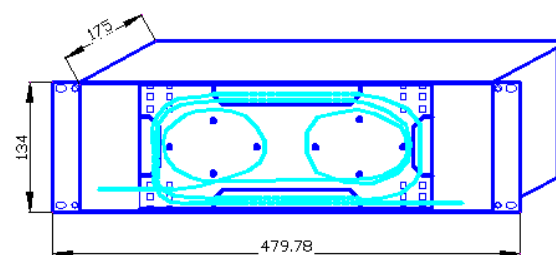
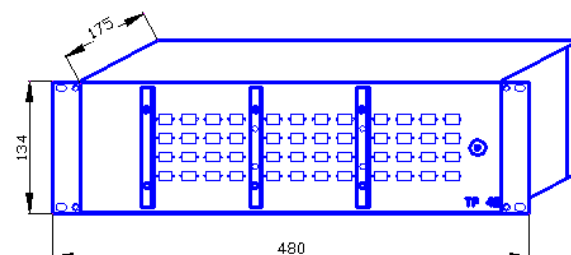
Sl. 8 Primer vodjenja prespojnih kablova



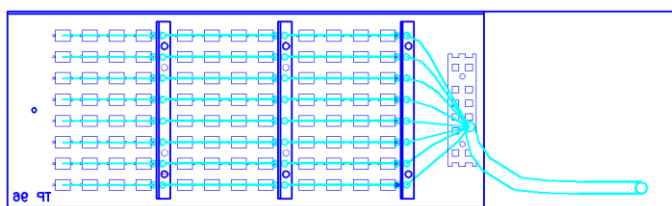
terminacioni panel TP-96 TKB



terminacioni panel TP-72 TKB



terminacioni panel TP-48 TKB



U slučaju **optičkog razdelnika u „on-frame splicing“ koncepciji** moduli za smeštaj spojeva/splajsova optičkih vlakana SP-96,72,48 TKB i moduli za završavanje/terminaciju opt. vlakana na TP-96,72,48 TKB su smešteni u okviru istog ormana. Takođe, moguća je i konfiguracija sa modulima za splajs/terminaciju opt. vlakana OR 19-4U TKB i horizontalnim vođicama kablova za vođenje patchcord-ova.

U slučaju **optičkog razdelnika u „off-frame splicing“ koncepciji** moduli za smeštaj spojeva/splajsova optičkih vlakana SP-96,72,48 TKB i moduli za završavanje/terminaciju opt. vlakana TP-96,72,48 TKB smeštaju u zasebne ormane.

Moduli optičkog razdelnika se montiraju u **orman sa bočnim aneksom za smeštaj viška patchcord-ova 800x2200x300mm (šxvxd)**. Kućište ormana je sa prednjim vratima i mehanizmom za zaključavanje i opremljeno je sa horizontalnim vođicama za vođenje kablova sa gornje i donje strane, kao i vertikalnim vođicama (držačima) kablova. Bočni aneks koji je u sastavu ormana je opremljen kalemovima/spulerima za motanje i odlaganje rezerve kablova.



**Sl. 9 Kuciste Optičkog razdelnika**

### **Standardna oprema**

Optički razdelnici su standardno su opremljene prema specifikaciji datoj u Tehničkim karakteristikama i opremljenosti optičkih razdelnika .

### **Dodatna oprema**

Postoji mogućnost isporuke optičkih razdelnika i sa drugim tipovima konektora i odgovarajućim adapterima (FC, SC,E2000, SC Duplex, ST, LC, sa završnom obradom tipa PC, APC, UPC), različitim dužinama pigtail-ova i patchcord-ova, monomodnim i multimodnim.